

**2024-2025**



**Saison Culturelle**  
Saint-Pol-de-Léon

# EDITO

Une nouvelle saison culturelle s'ouvre à nous !  
Les propositions sont variées et le cœur de notre action reste le même : celui de rassembler, d'attiser nos interrogations, de satisfaire notre besoin de découverte.

Nous continuons à tout mettre en œuvre pour faciliter l'accès à une programmation variée pour que chacun puisse piocher en fonction de ses envies, avec des offres d'abonnement et des tarifs accessibles.

Renforcer le lien avec les artistes, les établissements scolaires, les associations et le public reste notre priorité.

Une attention particulière sera portée au public scolaire. Des spectacles au **TST**, des ateliers avec des artistes exposants, des séances au cinéma **LE MAJESTIC**, ou encore des accueils à la Médiathèque leur seront dédiés.

Trois lieux bien identifiés par de nouveaux logos, vous accueillent et font de notre cité une ville culturelle.

Le **TST** aura 100 ans et renouvelle encore sa programmation au rythme des événements de l'année, au rythme aussi des associations.

L'anniversaire des 70 ans du **Bagad Kevrenn Kastell** y sera célébré. Pour cet événement, un invité de marque, Dan Ar Braz, nous réunira durant deux soirées de concert exceptionnelles.



**LA PREB'**, Maison Prébendale, en tant que maison municipale des expositions renforcera son programme par l'accueil de nouveaux artistes et par l'organisation de « café artistique », temps de rencontre entre artistes et visiteurs afin de mieux apprivoiser les œuvres exposées.

Le Fonds Régional d'Art Contemporain, partenaire pour trois ans de la ville dans le cadre du développement des arts contemporains, confirmera à ce lieu une nouvelle exposition d'œuvres surprenantes que des ambassadeurs locaux aideront à sélectionner.

La médiathèque dans une dynamique territoriale proposera des ouvrages, des collections nouvelles, des ateliers et des temps d'échanges avec les auteurs invités.

Toute l'équipe du service culturel sera là pour vous guider durant cette année artistique que nous vous souhaitons riche et faite d'étonnants bons moments de contemplation et d'émotion !

**Carole AUTRET**

Adjointe en charge de l'animation de la ville et du patrimoine, de la culture, du tourisme et des labels.

# SOMMAIRE



**TST**

p. 4 à 43



**La Preb'**

p. 46 à 65



**Cinéma**

p. 70 à 71



**Médiathèque**

p. 44 à 45



**Histoire  
& Archéologie**

p. 66 à 69

# Le TST

FÊTE SES 100 ANS EN 2024!

En 1924, la salle Sainte-Thérèse, aujourd'hui TST, ouvrait ses portes dans la rue de la Rive.

Cette salle mythique a permis à des générations entières de vivre des moments intenses. Pour l'inauguration, huit représentations d'une Passion écrite par l'abbé Léon ont été jouées sur scène.

Pour monter cette pièce, 400 acteurs et musiciens ont été recrutés dans la population saint-politaine.

La salle Sainte-Thérèse fut, jusqu'à la fin des années 80, un cinéma de 700 places puis une salle de spectacle, appelée désormais le TST, sous régie municipale.



## Infos pratiques



## RÉSERVATIONS



Attention, ce logo indique que certaines billetteries ne sont pas gérées par le service culturel. Les coordonnées et les modalités de réservations sont indiquées sur les pages de chaque spectacle.

## TARIF

	Plein tarif	Tarif réduit	Tarif abonné
Tarif C	26 €	21 €	16 €
Tarif D	21 €	13 €	11 €
Tarif E	16 €	11 €	9 €
Tarif F	11 €	9 €	6 €
Tarif G	Tarif Unique: 5€		
Tarifs scolaires	Maternelles / Primaires : 4 €	Collèges / Lycées : 6,5 €	

(1) Les Tarif réduits sont applicables sur présentation de justificatifs aux:

- Moins de 18 ans, aux étudiants, aux demandeurs d'emplois (justificatif de moins de 3 mois),
- Groupes des établissements scolaires, sur les spectacles tout-public, à partir de 10 places achetées et réglées simultanément.
- Groupes à partir de 10 places achetées et réglées simultanément.
- Comités d'entreprise partenaires.

(2) Les Tarif réduits abonnés s'appliquent aux personnes ayant souscrit un abonnement (voir le formulaire de réservation ci-contre).

## ABONNEMENTS

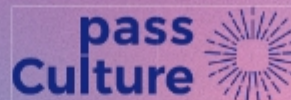
Pour souscrire un abonnement :

- 1 - Remplissez le formulaire d'abonnement avec vos choix de spectacles: 3 minimum dont 1 au Tarif C
- 2 - Retournez-nous le formulaire directement à la billetterie en mairie ou par voie postale accompagné de votre règlement.

L'abonnement peut être déclenché dès l'achat simultané de trois spectacles de la saison dont un en tarif C.

La «carte abonné» est nominative et valable sur la saison 2024/2025. L'abonnement peut se faire tout au long de la saison dès lors que trois spectacles sont achetés

simultanément (dont un en catégorie C obligatoirement). Aucun abonnement ne sera pris les soirs de spectacle. Sur présentation de la «carte abonné», le tarif préférentiel pourra s'appliquer à chaque achat de places et ce pour un nombre illimité.



Profitez de votre Pass Culture, entre 15 et 18 ans, et venez découvrir la programmation du TST.

Renseignements et réservations

Du lundi au vendredi de 9h00 à 12h00 et de 14h00 à 17h00, sauf le mercredi.

## MODES DE RÈGLEMENTS

- Espèces
- Carte bancaire
- Chèque libellé à l'ordre du Trésor Public
- Chèques vacances
- Chèques 100 % Haut Finistère
- Pass Culture

Toute place réservée doit être réglée sous 10 jours, faute de quoi les réservations seront annulées. Un justificatif doit être présenté pour tout achat de place à tarif réduit. Aucun billet ne pourra être remboursé ou échangé sauf annulation du spectacle. En cas de perte, un seul duplicata pourra être édité.

## RENSEIGNEMENTS ET RÉSERVATIONS

À l'accueil du service culturel — Hôtel de ville

1 esplanade Adrien Kervella — Saint-Pol-de-Léon

Le mardi de 9h00 à 12h00 et de 14h00 à 17h00

Le jeudi de 10h00 à 12h00

Par téléphone au 02 98 15 85 52

Par courriel à [billetterie@saintpoldeleon.fr](mailto:billetterie@saintpoldeleon.fr)

Du lundi au vendredi de 9h00 à 12h00 et de 14h00 à 17h00,



sauf le mercredi.

Au TST à la billetterie, 30 min avant le début de la représentation

Par correspondance

● Service culturel – billetterie

Hôtel de ville

1 esplanade Adrien Kervella CS 60096

29 250 Saint-Pol-de-Léon

● En indiquant le choix de votre ou vos spectacle(s), en joignant votre règlement et les justificatifs nécessaires en cas de tarif réduit. Merci de joindre une enveloppe timbrée à vos nom, prénom et adresse pour le retour des billets.

## NOUVEAUTÉ : BILLETTERIE EN LIGNE !



Rejoignez la page culturelle de la ville de Saint-Pol-de-Léon en flashant ce QR code pour acheter vos billets en ligne.

## L'ACCÈS À LA SALLE

Les spectacles commencent à l'heure. Toutes les places sont numérotées sauf indication contraire. Par respect pour les artistes et les autres spectateurs, les retardataires pourront se voir interdire l'entrée en salle ou être replacés en fond de salle.

Le TST est accessible aux personnes à mobilité réduite. Afin de les accueillir dans les meilleures conditions, il leur est conseillé de se signaler à l'accueil lors de représentations.

Les photographies, prises de son et captations vidéo ne sont pas autorisées. Les téléphones doivent être éteints pendant les spectacles (pas de mode avion). Les boissons, nourritures et cigarettes sont rigoureusement interdites dans la salle.

## BULLETIN DE RÉSERVATION

Ce bulletin peut être découpé, photocopié ou téléchargé sur notre site internet [www.saintpoldeleon.bzh](http://www.saintpoldeleon.bzh)

Nom : .....

Prénom : .....

Adresse : .....

Code Postal et ville : .....

Téléphone : .....

Courriel : .....

Je souhaite recevoir des informations du service culturel de la ville de Saint-Pol-de-Léon\*

Pour s'abonner :

- Choisissez trois spectacles minimum dont obligatoirement un en tarif C
  - Retournez-nous le formulaire directement à la billetterie en mairie ou par voie postale accompagné de votre règlement.
- L'abonnement se déclenche dès l'achat simultané de trois spectacles de la saison dont un en tarif C.
- La « carte abonné » est nominative et valable sur la saison 2024/2025. L'abonnement peut se faire tout au long de la saison dès lors que trois spectacles sont achetés simultanément (dont un en catégorie C obligatoirement). Aucun abonnement ne sera pris les soirs de spectacle.
  - Sur présentation de la « carte abonné », le tarif préférentiel pourra s'appliquer à chaque achat de places et ce pour un nombre illimité.

\*En vous inscrivant, vous consentez à nous communiquer votre adresse de courrier électronique. Celle-ci est uniquement utilisée pour la gestion de l'envoi de nos lettres d'information par le service, permettant la gestion des abonnements et l'élaboration de statistiques. Vous pouvez vous désabonner à tout moment par mail à l'adresse suivante: [culture@ saintpoldeleon.fr](mailto:culture@ saintpoldeleon.fr)



## Spectacles

Spectacles		Catégorie tarifaire	Abonnement	Plein tarif	Tarif réduit
05.10.24	BD-concert Fabcaro par Totorro & friends	G	5 €	5 €	5 €
08.11.24	Chant de la rive	E	9 €	16 €	11 €
01.12.24	Je suis la maman du bourreau	C	16 €	26 €	21 €
13.12.24	Matheus	E	9 €	16 €	11 €
18.12.24	Famille Croquebouches	G	5 €	5 €	5 €
31.01.25	Avel Breizh [Orchestre National de Bretagne]	C	16 €	26 €	21 €
22.02.25	Un avenir radieux	C	16 €	26 €	21 €
28.03.25	70 ans du Bagad Dan Ar Braz	D	11 €	21 €	13 €
29.03.25	70 ans du Bagad Dan Ar Braz	D	11 €	21 €	13 €
23.05.25	Enez Il est une île	F	6 €	11 €	9 €
<b>Total</b>			.....€	.....€	.....€

**Total Général** .....€



## Programmation du TST





© ROMAN PRETRESSELLE



© DONAN ROBINSON

**OUVERTURE DE SAISON**

Tout-public  
Durée: 1h00  
Horaire: 18h30  
Gratuit ouvert à tous-tes

**ven. 13**  
sept. 2024



## Ouverture de saison

En compagnie de **Lorette Queguiner**  
et de **Donan Robinson**

● Une occasion de vous présenter cette nouvelle saison 24/25 et de vous donner des pistes pour faire votre choix de spectacles accompagnés en musique par Lorette et Donan. Vous aurez la possibilité d'acheter abonnements et places directement à l'issue de la soirée.

On vous attend nombreux et nombreuses!

● **Lorette**

Profondément inspirée par Amy Winehouse, Jorja Smith ou encore Raye, Lorette a créé un véritable univers musical où se mêlent pop, soul et rock. La voix de la jeune chanteuse est à l'image de sa musique: puissante, naturelle et inspirante. Par sa présence solaire, Lorette nous transporte dans un récit personnel guidé par les thèmes de la famille, de la liberté et de l'esérance.

● **Donan.**

Formé après plusieurs expériences dans des groupes en tant que guitariste et auteur-compositeur, Donan embrasse aujourd'hui une liberté artistique totale et assume pleinement sa personnalité créatrice. Nourri par de nombreux voyages et un large recueil d'influences Donan livre une pop baroque et mélancolique. Une musique de fin du monde intimiste et douce-amère, aux accents rock, pop et folk, en français dans le texte qui transporte ses spectateurs dans un véritable voyage musical.





**sam. 05**  
oct. 2024

## ET SI L'AMOUR C'ÉTAIT AIMER ?

DE FABCARO

**BD-CONCERT PAR  
TOTORRO & FRIENDS**

Tout-public

Durée: 1h30

Horaire: 20h30

Tarif: G

● **Fabcaro**, l'auteur culte de «Zaï Zaï Zaï» publiait en 2018 un formidable opus sur les affres amoureuses de la quarantaine: Et si l'amour c'était aimer?

Deux des membres du groupe rock Totorro, avec en invité le prolifique batteur-compositeur Pierre Marolleau, nous immergent dans l'univers graphique de Fabcaro et ses drôles de personnages, au travers d'un ciné BD-concert singulier, toujours en mouvement et détonant. Ce spectacle s'oriente autour de la composition musicale et de la façon de dynamiser le rythme grâce aux images; en essayant de proposer une expérience de lecture différente où le regard est orienté par le montage ainsi que le style musical associé à l'action.

Bulles  
de Léon

En lien avec l'évènement "Bulles de Léon" de la médiathèque.

De et avec: Jonathan Siche (guitares, machines) / Christophe Le Flohic (guitares, machines) / Pierre Marolleau (batterie). En coproduction avec La Nef, Antipode, La Carène, Nouvelle Vague et en partenariat avec Le Jardin Moderne.

«Et si l'amour c'était aimer?» est publié aux éditions 6 pieds sous Terre

**ven. 08**  
nov. 2024

## CHANT DE LA RIVE

ELISE KERMANAC'H – PIANO

FRANÇOIS GALICHET – VIOLON

GRÉGOIRE CATELIN – VIOLONCELLE

**MUSIQUE**

Tout-public

Durée: 1h30

Horaire: 20h30

Tarif: E

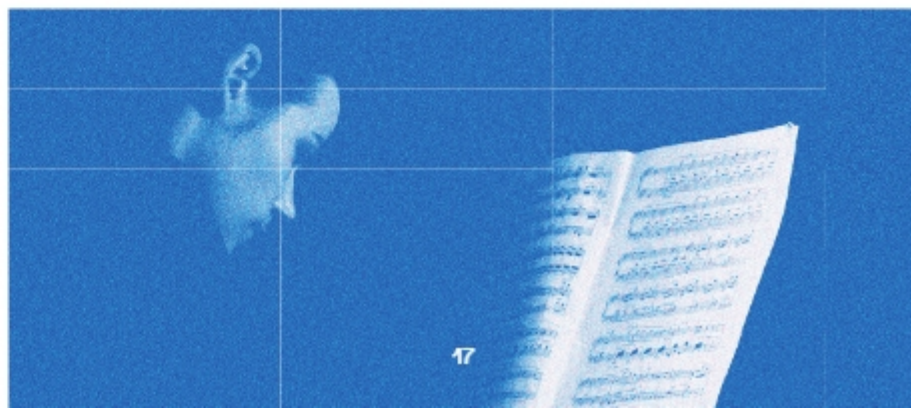
**Antonín Dvořák** (1841–1904), **Léos Janacek** (1854 – 1928) et **Bela Bartok** (1881–1945) ont en commun d'avoir fait connaître la musique populaire, les contes et légendes de leurs pays.

Dvořák a popularisé la musique tchèque grâce à des œuvres qui s'inspirent de la musique et de la littérature folklorique tchèque. Influencés par la démarche de Dvorak, Bartok et Janacek ont beaucoup voyagé pour collecter et sauvegarder la musique populaire des différentes régions d'Europe centrale.

Ces trois pièces sont des œuvres qui ont marqué le répertoire de la musique de chambre.

- Programme autour du folklore de la musique d'Europe de l'Est
  - Les 6 Danses roumaines de Bartok pour piano/violon
  - Sonate de Janacek pour violoncelle/piano
  - Trio Dumky de Dvořák

En partenariat avec l'Ecole de Musique et Danse Intercommunale.







## MUSIQUE, FABLES ET COMÉDIE

Scolaire  
Durée: 55 min  
Horaire: 14h00  
Tarif: scolaires

**mar. 19**  
nov. 2024

# LA CIGALE ET LA FOURMI & AUTRES FABLES

À PARTIR DE LA GRANDE-SECTION

- Une percée dans l'univers des Fables de La Fontaine en mélangeant musique, fables et comédie. Ce spectacle ouvre les portes des fameuses Fables sans chercher à faire entendre leur version d'origine: il s'agit ici d'entrer dans l'univers de La Fontaine pour ceux qui ne le connaissent pas encore, et de faire rire ceux qui le connaissent bien et qui apprécieront les détournements des deux personnages. Cela donne un concentré d'humour qui rappelle que les Fables de La Fontaine, comme les pièces de Molière, sont toujours d'actualité et peuvent être rendues compréhensibles et jubilatoires pour tous les âges.

### “ Ils en parlent:

« Un excellent moment avec deux trublions de talent »  
TV5 MONDE

Avec Lila Hmoudane et Julia Vander  
Mise en scène: Yéshé Henneguella / Écriture / Musique: Valentin Vander  
Costumes: Pétronille Salomé / Création lumière: Aleth Chapoy-Favier / Régie:  
Vincent Lemaître

Dossier pédagogique sur demande à [ldeniel@saintpoldeleon.fr](mailto:ldeniel@saintpoldeleon.fr)





**ven. 22**  
nov. 2024

**SCOLAIRE**

Horaire: 14h00

Tarif: Scolaire

# Soirée de sensibilisation contre les violences faites aux femmes

## PROGRAMME EN COURS DE CONSTRUCTION

EN PARTENARIAT AVEC LE CLSPD (CONSEIL LOCAL DE  
SÉCURITÉ ET DE PRÉVENTION DE LA DÉLINQUANCE)

Dossier pédagogique sur demande à  
[ldeniel@saintpoldeleon.fr](mailto:ldeniel@saintpoldeleon.fr)



THÉÂTRE – SEULE EN SCÈNE

Tout-public

Durée: 1h15

Horaire: 17h00

Tarif: C

dim. 1<sup>er</sup>  
déc. 2024

# Je suis la maman du bourreau

ADAPTATION DU ROMAN DE DAVID LELAIT-HELO

- Elle aimait un ange, il était le diable.

Quand Gabrielle découvre quel monstre est vraiment son fils adoré, il est déjà trop tard... Sous l'armure de cette femme sévère, éclate le cœur en miettes d'une mère. Comment survivre à la trahison ultime? Où peut la mener son amour de mère?

Vacillante, Gabrielle part en quête d'elle-même.

À quel moment s'est-elle trompée? A-t-elle donc mal aimé? Ou simplement trop?

Je suis la maman du bourreau adapté du roman de David Lelait-Helo (Prix Claude Chabrol 2022) nous emporte dans les profondeurs de l'âme humaine où s'entrechoquent les espoirs déçus, les promesses trahies et l'invincible amour d'une maman.

L'histoire vertigineuse d'une femme dont l'amour et l'humanité nous bouleversent...

## “ Ils en parlent:

«Après la tirade finale de «Je suis la maman du bourreau», on est doublement sonné. Par l'intensité de la charge émotionnelle de la pièce. Et par la finesse du jeu de Clémentine Célarié dans un époustouffant seule en scène.» FRANCE INFO

«La rencontre d'une grande comédienne et d'un texte contemporain bouleversant.» THÉÂTRAL MAGAZINE

Adaptation et mise en scène: Clémentine CÉLARIÉ / Musique: Gustave REICHERT / Sons: Abraham DIALLO / Lumières & scénographie: Hermann BATZ  
Costumes: Amélie ROBERT / Collaboration artistique: Laury ANDRE / Assistant: Alexandre DE SCHOTTEN





© MATHEUS ZELEVA

**ven. 13**  
déc. 2024

## MATHEUS

6 musiciens accompagnés de la soprano **NINA MAESTRACCI** et de **BRUNO FERNANDES**, trompettiste soliste de l'Ensemble Matheus

● Musicalité, inventivité, originalité! Tout en servant inlassablement leurs contemporains de musiques sacrées ou profanes, Bach et Telemann, les deux maîtres du baroque allemand rivalisaient d'invention, chacun dans leurs univers respectifs. Distribuant les voix et les instruments de manière parfois inattendue, ils ont aussi marqué l'histoire de la musique en usant de contre-emploi ou de mariages instrumentaux uniques. Ce programme propose quelques exemples brillants de ces "surprises musicales".

Sonate pour trompette en ré majeur  
- TWV 44:1

**Georg Philipp Telemann**

Aria « Flöst mein Heiland Flöst dein Namen »

Extrait de l'Oratorio de Noël - BWV 248

**Jean-Sébastien Bach**

Concerto pour trompette en ré majeur

- TWV: 51D7

**Georg Philipp Telemann**

Aria de la suite en ré n°3 - BWV 1068

**Jean-Sébastien Bach**

Aria « Bist du bei mir »

**Gottfried Heinrich Stölzel**

Cantate « Jauchzet Gott in allen Landen »

- BWV 51

**Jean-Sébastien Bach**

**CONCERT**  
Tout-public  
Durée: 1h30  
Horaire: 20H30  
Tarif: E



L'Ensemble Matheus est subventionné par le Conseil régional de Bretagne, le Conseil départemental du Finistère, la Ville de Brest, le ministère de la Culture - DRAC de Bretagne.



© PATRICK COUJANON

**mer. 18**  
déc. 2024

## COMÉDIE MUSICALE

Familial à partir de 5 ans

Durée: 1h30

Horaire: 15h00

Tarif: G

## LA FAMILLE CROQUEMBOUCHE

SPECTACLE DE NOËL



● Rien ne va plus pour la Famille Croquemouche! Pour leur restaurant de spécialités culinaires à base d'enfants désobéissants, c'est la crise. On manque cruellement d'enfants pas sages. Heureusement, l'arrivée inopinée d'une fillette, qui a besoin qu'on la cache parce qu'elle a volé et menti, est une bénédiction pour les ogres. Enfin quelque chose à cuisiner. La petite est maigrichonne et les commandes à satisfaire nombreuses. Les Croquemouche décident de patienter un mois, le temps de faire grossir la maigrelette. Ce mois va changer leur vie...

*Cette histoire touche par tous ces mots qui réveillent l'indispensable humanité qui habite chacun des personnages. Elle révèle, la nécessaire importance du langage, du geste, du dire. Dire ce qui chagrine, dire ses espoirs, dire son amour. Les musiques restent en mémoire comme une ritournelle de rappels au bonheur. Les différences s'effacent car finalement, quelles que soient nos différences, nous avons tous un même point commun... l'envie de bonheur!*





# 2025 : Année des océans

Productions: KI M'AIME ME SUIVE & FROZEN FROGS  
Une pièce de: Julia Duchaussoy  
Mise en scène: Pierre François Martin-Laval  
Distribution: Julia Duchaussoy et Franck Lorrain  
Photos: Pascal Kobeh et Ocean Agency  
Vidéos: René Heuzey, Manuel Lefèvre, Le Cinquième  
Rêve, Sea Shepherd, Steven Surina, Franck Lorrain,  
Julia Duchaussoy.  
Motion design: Marjorie Raynal.  
Musique: Faf Larage et Sébastien Damiani



**ven. 10**  
jan. 2025

## STAND UP OCÉAN

Scolaires  
Durée: 1h15  
Horaire: 14h00  
Tarif: scolaire

## LE MONDE DU SILENCE GUEULE !!!

CM1 / CM2 / COLLÈGES

- Les habitants des Océans en ont assez de se taire. Ils organisent un plateau de stand up pour venir s'adresser aux humains. Du minuscule picoplancton, à la majestueuse baleine, ils nous expliquent le fonctionnement des Océans: la photosynthèse, l'importance du corail, la symbiose, l'Histoire des océans... mais aussi la surexploitation dramatique des ressources marines par les hommes, les risques de la pollution et de la pêche intensive, le tout avec un maximum d'humour et de tendresse. Leur conclusion est que si c'est une réalité que nous sommes en train de perdre les océans, c'est aussi une réalité que nous pouvons les sauver.

*Un spectacle pour apprendre, comprendre, rire et s'émerveiller sans accents moralisateurs, ni culpabilisateurs.*

Dossier pédagogique sur demande à  
[ldaniel@saintpoldeleon.fr](mailto:ldaniel@saintpoldeleon.fr)



**CONCERT**

Tout-public

Durée: 2h00

Horaires: 14h00 &amp; 20h30

Tarif: C

**ven. 31**  
 jan. 2025

# Orchestre National de Bretagne

« AVEL BREIZH »  
 PAR LES SOLISTES DE L'ONB

● À l'époque de Mozart, l'octuor à vent était l'un des ensembles les plus populaires. De diamant brut à véritable joyau, Mozart a élevé cet ensemble pourtant répandu, au rang de formation d'exception, explorant des mélodies et des harmonies qui figureront plus tard dans ses opéras et ses œuvres les plus célèbres dont l'Adagio de sa Sérénade n°11 qui est digne des plus émouvantes arias de son répertoire. Depuis, l'octuor à vent est resté dans le répertoire classique et a été repris par de nombreux compositeurs.

L'Octuor de Beethoven est une œuvre de jeunesse pleine de contrastes et d'humour qui nous montre un visage espiègle et joyeux du compositeur avant que le destin ne frappe à sa porte.

Un siècle et demi plus tard, le compositeur anglais Gordon Jacob reprend l'octuor à vent dans une œuvre grandement inspirée par le caractère populaire et accessible de Mozart.

L'Orchestre National de Bretagne est financé par le Conseil Régional de Bretagne, le Ministère de la Culture – DRAC Bretagne, la Ville de Rennes et le Conseil Départemental d'Ille-et-Vilaine, avec le soutien du département du Morbihan et de Rennes Métropole.

Dossier pédagogique sur demande à  
[Ideniel@saintpoldeleon.fr](mailto:Ideniel@saintpoldeleon.fr)





© STÉPHANE KERRAD

**THÉÂTRE**

Tout-public

Durée: 1h40

Horaire: 20h30

Tarif: C

**sam. 22**

fév. 2025

## Un avenir radieux

● Arthur Leroy a tout pour lui: une femme dévouée, une maîtresse torride, une entreprise florissante et un compte en banque bien rempli. Mais un jour, ce businessman quarantenaire, opportuniste et sûr de lui, voit débarquer dans sa vie Isadora, la voyante extra-lucide de sa femme qui lui prédit que tout va s'effondrer: il va faire faillite, sa femme va le quitter, ses amis vont le trahir, et il finira ruiné. Mais Arthur est un cartésien qui ne croit que ce qu'il voit, alors les salades des charlatans, il ne les gobe pas!

Sauf que... les prévisions d'Isadora vont commencer à se réaliser les unes après les autres et Arthur va assister à l'effondrement de tout son petit monde! Aidé de Diego, son ami d'enfance maladroit et envahissant, il va tenter d'empêcher la catastrophe.

Va-t-il y arriver? L'avenir nous le dira...

Une comédie de Elodie Wallace & Manu Rui Silva

Mise en scène Olivier Macé

Avec

Jérôme Anthony

Géraldine Lapalus

Nicolas Vitiello

Marie-Laure Descoureaux

Manu Rui Silva





**ven. 28  
& sam. 29**  
mars 2025

## Dan Ar Braz Groupe fête les 70 ans du Bagad "Kevrenn Kastell"

À L'OCCASION DES 70 ANS  
DU BAGAD « KEVRENN KASTELL »

● **La Kevrenn Kastell** est un Bagad, formation orchestrale de musique bretonne, basé à Saint Pol de Léon depuis 70 ans désormais. Dès sa création en 1954, la formation a une vocation d'ambadrice de la ville et du Pays de Léon, tout en formant au quotidien de nouveaux musiciens. Ce sont ainsi plusieurs générations de sonneurs qui ont côtoyé les rangs de cette institution!

En partenariat avec la Ville de Saint-Pol, le Bagad vous propose de fêter cet événement ensemble. L'occasion de rassembler sonneurs, anciens sonneurs, danseurs, amis de tous horizons pour perpétuer l'esprit culturel et musical breton porté par ses membres et de prolonger la fête avec le concert de «**Dan Ar Braz Groupe**» durant lequel la Kevrenn Kastell accompagnera le groupe sur plusieurs chansons. Au TST, avec le Dan Ar Braz Groupe, le guitariste breton propose un tour de danses sur lesquelles il a eu l'occasion de poser son instrument tout au long de sa carrière, de la danse, du blues, du rock.

Dan Ar Braz (guitares, voix, compositions et arrangements)  
David Le Port (guitares)  
Patrick Boileau (batterie)  
Yannick Hardouin (guitare basse)  
Jean-Claude Normant (claviers)  
Hervé Le Floch (pîpe ou cornemuse écossaise)  
Damien Malardé (bombarde)  
José Nédélec (Manager)



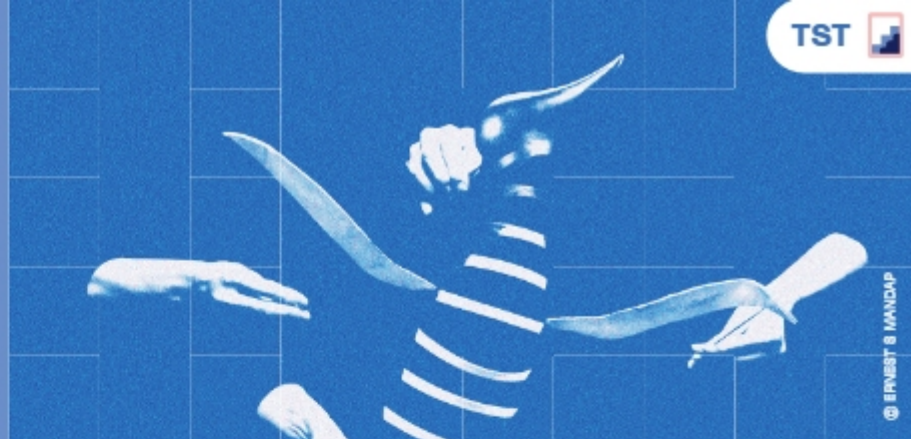
# Sur la banquise un pingouin regarde passer les oiseaux...

**Production:** Le Mouton Carré

Aides à la création: DRAC des Pays de la Loire. Région Pays de La Loire. Département de Maine et Loire. SPEDIDAM.

**Co-productions:** Le Volcan, Scène nationale du Havre – Château Rouge, Scène conventionnée d'intérêt national Art et Création au titre des nouvelles écritures du corps et de la parole d'Annemasse – Le Grand R, Scène nationale de La Roche sur Yon – Le Carroi, La Flèche – Le Kiosque, Centre d'Action Culturelle Mayenne Communauté – THV, Scène conventionnée Jeune Public, St Barthélémy d'Anjou – Espace René Proby, St Martin d'Hères – Théâtre Jean Arp, Scène Conventionnée d'intérêt national Art et Création pour la marionnette et autres formes associée de Clamart – Ville de Lille, Maisons Folie.

**Accueils en résidence:** Ville de St Hilaire de Riez – Cie Tro Héol, Quéménéven – PadLoba, Angers – Théâtre pour 2 mains, Pascal Vergnault, Nantes – La Balise, Communauté de Communes du Pays de St Gilles Croix de Vie.



**mar. 29**  
avr. 2025

## LE COMPLEXE DU PINGOUIN

MATERNELLE > CE1

**MARIONNETTES,  
CHANT & VIDÉO**

Durée: 38 min

Horaire: 9h00 & 10h30

Tarif: scolaire

● Sur la banquise un pingouin regarde passer les oiseaux... L'envie le saisit de prendre de la hauteur. Après tout, lui aussi est un oiseau, pourquoi ne pourrait-il pas voler? Mais étrangement, si ses ailes sont habiles à le propulser dans l'eau, elles ne semblent pas disposées à le porter dans les airs...

Qu'à cela ne tienne, il volera!

C'est ainsi qu'un pingouin ordinaire va un jour décider de s'aventurer au-delà de sa condition. Une invitation à regarder plus haut et à voir plus loin. Une quête qui parle de dépassement de soi et qui nous pousse à plonger dans notre monde intérieur.

Jeu & Manipulation: Caroline Cybula / Bénédicte Gougeon (en Alternance)

Jeu et voix live : Clara Bodet / Victoria Jehanne (en alternance).

Mise en scène, Scénographie & Création Marionnettes: Bénédicte Gougeon

Création Musicale & Univers sonore: David Charrier

Illustrations & Univers visuel: Csil

Création Lumière & Création Vidéo: Emmanuel Larue

Dossier pédagogique sur demande à  
[ldaniel@saintpoldeleon.fr](mailto:ldaniel@saintpoldeleon.fr)



**CRÉATION  
CONCERT**  
Tout-public  
Durée: 90 min  
Horaire: 20h30  
Tarif: F

**sam. 24**  
mai 2025

# Enez, il est une île...

GWENNYN

● « Cette création originale allie audace artistique, tradition et modernité et invite au voyage intérieur d'île en île, vers la quête universelle de nos identités profondes et personnelles, dans un registre breton et celtique. Entre rêve et onirisme, musique électro et chansons engagées, je guiderai le spectateur vers un voyage spirituel à travers un entrelacs celtique d'éléments artistiques, tels que la musique, le chant, la danse, le conte, la lumière et la broderie dans un spectacle immersif qui éveilleront nos sens. À travers ce spectacle, je souhaite partager des valeurs bretonnes qui me tiennent à cœur: la question de l'identité, l'authenticité, la mise en valeur de l'ancrage breton, l'écologie – les femmes (qui vont de pair), et l'esprit de créativité toujours en quête d'innovation et de transcendance, qui nous animent depuis la nuit des temps, en Bretagne! »

Gwennyn

**FÊTE DE LA  
BRETAGNE**  
GOUEL BREIZH





**Place aux programmations  
associatives !**





© ISABELLE CREACH

**sam. 07**  
**dim. 08**  
sept. 2024

**DANSE**  
Tout-public  
Durée: 1h30  
Horaires:  
7 septembre: 20h30  
8 septembre: 14h30  
Tarif: 13€

## AN DAÑS A ZALC'H AN DEN EN E SAV / LA DANSE MAINTIENT L'HOMME DEBOUT

ENSEMBLE BLEUNIADUR

- Le spectacle proposé par l'**Ensemble Bleuniadur** est une évocation du rôle et de la singularité de la culture sur notre territoire, inspiré par les usages et coutumes du monde rurale du 20<sup>ème</sup> siècle. C'est un message de résilience, de résistance par la voie de la danse et de la musique, pour satisfaire, questionner, jeunes et moins jeunes, sur le chemin de notre héritage et des enjeux de sa transmission.

- **Réservations** à l'Office du tourisme de Saint-Pol-de-Léon et au centre Leclerc Saint-Pol-de-Léon.  
**En ligne** sur [www.bleuniadur.com](http://www.bleuniadur.com)



© ECBM

**CONCERT**  
Tout-public  
Durée: 2h00  
Horaire: 15h30  
Lieu: Cathédrale

**dim. 15**  
déc. 2024

## CONCERT DE NOËL

ENSEMBLE CHORAL DU BOUT DU MONDE

- **L'ensemble choral du bout du monde** (ECBM) est un groupe vocal et instrumental de Bretagne, basé au Folgoët. Il rassemble aujourd'hui plus de 80 choristes et une dizaine de musiciens originaires d'une quarantaine de communes du Finistère. L'ECBM a été fondé en 1977 par René Abjean. En 1989, Christian Desbordes lui succède. Il est dirigé aujourd'hui par Gwen An Dréo.

Sa vocation première est de promouvoir la langue et la culture bretonnes à travers de nombreuses créations originales. Le concert de Noël proposé comporte beaucoup d'airs traditionnels des pays celtiques.

- **Réservations** et renseignements auprès de Monsieur Jaudet au 06.89.01.92.76

**Au profit du secours catholique de Saint-Pol-de-Léon.**





# Molière de la meilleure pièce comique

## THÉÂTRE

Tout-public

Durée: 2h00

Horaire: 15h00

Tarif: 8€

Gratuit pour les - 12 ans

**dim. 05**  
**jan. 2025**

## MA FEMME EST SORTIE

DE JEAN BARBIER

- Un sous-directeur ambitieux invite en week-end son PDG dans sa maison de campagne. Lorsque le PDG arrive l'employée de maison, apprêtée à se rendre à l'église, est prise pour la maîtresse de maison. Pour ne pas créer de problèmes le sous-directeur laisse s'installer cette situation. Lorsque sa femme est de retour elle se retrouve confrontée au fait que sa bonne est devenue sa patronne et pour préserver les intérêts de son mari elle se prête au jeu.

«Molière de la meilleure pièce comique» ... avec une suite de quiproquos qui va créer une situation explosive.

- **Réservations** et infos au 06.25.19.82.76 (Uni' Vers 'Cène) Billetterie sur place à partir de 14h30.

Mise en scène Marylou Flamanc et Frédéric Le Bec  
Troupe Uni'Vers'Cène de Taulé

Au profit de l'association « Association Chiens guide d'Aveugles du Finistère »





© FRED CHAPOTAT



© FRED CHAPOTAT

**sam. 08**  
mars 2025

### CONCERT SOUS HYPNOSE

Tout-public  
à partir de 13 ans  
Durée: 1h30  
Horaire: 20h30  
Tarif: 35€

## « LE VOYAGE DU HÉROS »

DE GEOFFREY SECCO

● Accompagné d'un batteur, d'un bassiste et d'un pianiste, **Geoffrey Secco** interprète une musique atmosphérique et voyageuse inspirée des grands espaces australiens. Mêlant ses talents de saxophoniste à ses techniques d'hypnose thérapeutique et collective, il vous invite à rejoindre un monde de perceptions nouvelles.

L'hypnose utilisée lors du concert n'est pas de l'hypnose de spectacle. C'est de l'hypnose Ericksonienne, pratiquée dans l'accompagnement, qui s'adresse à l'ensemble du public.

● **Réservations** et infos: [www.geoffreysecco.com](http://www.geoffreysecco.com)

“ Ils en parlent :

« Un spectacle insolite. » LE MONDE

« Impression de voir chaque note comme une particule dans l'espace ou dans mon corps. »  
TÉLÉRAMA

Saxophone ténor, hypnose et compositions: Geoffrey Secco

Violon: David Lombardi

Piano: Mike Karagozian

Basse: Kevin Revegrand

Batterie: Martin Wangermée

Saxophone: Geoffrey Secco

### DANSE IRLANDAISE

Tout-public  
Durée: 2h00 (Entracte de 20 min)  
Horaire: 20h30  
Tarif: 43€  
Production: Nevez Productions

## « HOOKED »

DANCEPERADOS OF IRELAND

● Avec les deux premiers spectacles, qui ne cessent de faire le tour du Monde depuis une décennie, la troupe des **Danceperados of Ireland** mêle l'Histoire avec le charme de la danse irlandaise, et l'enthousiasme du chant et de la musique. Les Danceperados of Ireland s'attachent à présenter un spectacle de qualité, sincère et vivant, fidèle à l'esprit et à la sensibilité artistique si particulière des Irlandais, en privilégiant l'authenticité du spectacle, qui fait la beauté de la danse et de la musique traditionnelle irlandaise. La direction musicale du spectacle est assurée par Eimhin Liddy, et la chorégraphie a été confiée à Michael Donnellan, deux fois champion du Monde de danse et danseur principal des compagnies Riverdance et Lord of the Dance. Avec les Les Danceperados of Ireland, il a relevé le défi de créer un spectacle parfait sur le plan de la technique chorégraphique, et d'adapter l'histoire dramatique, écrite par le Directeur artistique Petr Pandula.

● **Réservations** en ligne sur: [www.leclercbilletterie.com](http://www.leclercbilletterie.com)



# Médiathèque

Tout au long de l'année, des temps forts animent la médiathèque (ateliers, concours, etc.) ainsi que des rendez-vous annuels: des expositions, des spectacles, des contes, des animations « jeux de société », des rencontres d'auteurs, la Nuit de la lecture, la Fête de la musique, des animations à la plage...



## Programmation



Médiathèque – Kéroulas  
6, rue du Petit Collège  
29250 SAINT POL DE LEON  
02 98 69 14 74  
mediatheque@saintpoldeleon.fr  
www.mediathèques.hlc.bzh

## ABONNEMENT ANNUEL

- Tarif 10 euros / Gratuité jusqu'à 26 ans
- Nombre de prêts: 10 doc imprimés + 4 CD/DVD par carte.

La médiathèque de Saint-Pol-de-Léon fait partie du réseau des médiathèques de Haut-Léon Communauté. Chaque usager peut s'inscrire et renouveler son inscription dans la bibliothèque de son choix au sein du réseau. La carte nominative donne accès à l'ensemble des bibliothèques du réseau des médiathèques de Haut-Léon Communauté.

## HORAIRES

Mardi de 10h00 à 17h00.

Mercredi et samedi de 10h00 à 12h00 et de 13h30 à 17h00.

Vendredi de 15h00 à 19h00.

## TEMPS FORTS

### LES RACONTINES (4-8 ANS)

– Chaque 1er mercredi du mois de septembre à juin à 10h30.

### BÉBÉS LECTEURS

– Chaque 1er jeudi du mois d'octobre à juin à 9h30 et 10h30, (sur inscription).

### SÉANCE LECTURE / YOGA

– durant les vacances scolaires.

### JOURNÉE HANDISPORT

– 28 septembre après-midi.

Bulles  
de Léon

### EXPOSITION « LA FABRICATION D'UNE BD »

ASTRID BROMURE

– Du 5 octobre au 30 novembre 2024.

### ATELIER « FABRIQUE TA BD »

– 25 octobre 2024 à 14h: à partir de 7 ans (sur inscription).

### EXPOSITION « MISSION OCÉAN »

– Du 18 janvier 2025 au 15 mars 2025.

### EXPOSITION « CURIEUX JAPON »

– Du 19 avril 2025 au 14 juin 2025.



# La Preb'

MAISON DES EXPOSITIONS MUNICIPALES

Au détour des ruelles saint-politaines, la Préb', maison des expositions municipales accueille artistes et visiteurs dans un décor unique, durant toute l'année. Propriété municipale, elle voit se succéder talents en devenir, amateurs et artistes de renom.

## Le mot d'ordre?

Faire découvrir l'art dans sa dimension pluridisciplinaire, au plus grand nombre, quels que soient les domaines artistiques: peinture, sculpture, photo, gravure, bande dessinée...

Le calendrier d'exposition se complète, selon les thématiques abordées, d'ateliers, conférences et rencontres avec les artistes.



## Infos pratiques



## HORAIRE D'OUVERTURE

- ENTRÉE LIBRE

Hors saison estivale: mercredi, samedi et dimanche, de 14h30 et 18h00.

Pour l'exposition estivale: tous les jours (sauf le jeudi) de 14h30 à 18h00.

L'accueil de groupes et de classes (de la maternelle à la Terminale) est possible en dehors des Horaire d'ouverture. Il est gratuit, sur réservation: par téléphone au 02 98 15 85 55 ou par mail à l'adresse [laprebendale@saintpoldeleon.fr](mailto:laprebendale@saintpoldeleon.fr).

## COORDONNÉES

1, Place de l'Été 44  
29250 Saint-Pol-de-Léon  
Tél. 02 98 15 85 55 / 06 76 75 89 11

## DERNIÈRES ACTUALITÉS

Ne manquez pas les dernières actualités de La Preb' sur :

- Le site [www.saintpoldeleon.fr](http://www.saintpoldeleon.fr)
- La page Facebook Ville de Saint-Pol-de-Léon
- L'appli Imagina à télécharger gratuitement sur smartphone via Playstore ou Appstore



## Programmation





# Bruno Sentier

ven. 01 nov.

dim. 01 déc.

● Artiste pluridisciplinaire (peintures, dessins, sculptures, photographies, gravures, etc.) résidant et travaillant à Saint-Pol-de-Léon, **Bruno Sentier** explore une mythologie personnelle dans une œuvre foisonnante de détails et d'expérimentations. Peuplée de chimères et de formes mutantes, hybrides et étrangeté familières, son œuvre protéiforme est une forêt de symboles.

La présentation de ses travaux incite les visiteurs à s'interroger sur la place de l'art dans nos quotidiens. Des ateliers seront proposés par l'artiste pour les enfants et les adolescents, des visites-débats et conférence.

## VERNISSAGE

Jeudi 31 octobre 2024 à 18h30 – ouvert à tous.

## CAFÉ ARTISTIQUE

Samedi 16 novembre 2024 à 17h00 en présence de l'artiste.



# Thanh Ouchka & Valérie Daubé

sam. 07 déc.

dim. 05 jan.

● **Valérie Daubé** construit son œuvre en observant le monde. Son regard se pose sur des formes géométriques élémentaires. Elle accumule des objets, relève des formes, les assemble. De cet environnement, elle collecte des camaïeux subtils, des palettes de couleurs chaudes, pétillantes, fluorescentes. Dans ses créations, la matière et la couleur dialoguent, donnent le rythme. Son œuvre se lit comme une partition, un univers singulier où elle explore tous les champs des arts plastiques, invitant le spectateur à rêver.

● **Thanh Ouchka** réalise dans une peinture expressionniste abstraite, la mise en scène de signes et de couleurs, dans laquelle la ligne, les champs des tonalités et le geste de l'artiste produisent un territoire imaginaire dans le champ de la toile, une cartographie émotionnelle et intime. La rencontre de ces deux artistes au sein d'une grande exposition de peinture à la Preb', vise à créer un dialogue entre leurs œuvres dans un parcours immersif, le croisement de deux visions très personnelles d'une peinture abstraite de facture lyrique et expressive, une mise en forme intense de couleurs, de contrastes puissants et de notes plus subtiles.

## VERNISSAGE

Vendredi 06 décembre 2024 à 18h30 – ouvert à tous.

## CAFÉ ARTISTIQUE

Samedi 21 décembre 2024 à 17h00 en présence de Thanh Ouchka.



Thanh Ouchka  
Sans titre



Valérie Daubé  
« Punctum »





**Jean-Pierre Guiriec**  
Baie de Morlaix - Ciel de pluie

# Jean-Pierre Guiriec

sam. 11 jan.

dim. 02 fév.

● **Jean-Pierre Guiriec** est un artiste autodidacte, peintre aquarelliste, illustrateur et muraliste. Originaire de Saint-Pol-de-Léon, il marqua de son empreinte tout le Finistère par ses grandes peintures murales (CHU de Brest, église de Carantec, agences bancaires...).

Il développe également en tant qu'aquarelliste une œuvre délicate et inspirée.

Ce travail d'aquarelliste qui apparaît aujourd'hui comme une synthèse de ses recherches plastiques est mis à l'honneur durant l'exposition à La Preb'. Mais dans le parcours de l'exposition, c'est surtout le parcours de toute une vie à produire des images qui se dessine, au travers une œuvre généreuse, humaniste, nourrie des rencontres et d'un profond attachement à notre territoire.

## VERNISSAGE

Vendredi 10 janvier 2025 à 18h30 – ouvert à tous.

## CAFÉ ARTISTIQUE

Samedi 18 janvier 2025 à 17h00 en présence de l'artiste.



# FRAC Bretagne

sam. 08 fév.

dim. 30 mar.

● Seconde exposition du **Frac Bretagne** à La Preb', la collaboration entre le fonds régional d'art contemporain et la ville de Saint-Pol-de-Léon a pour but de rendre accessible la création contemporaine à tous les publics. À partir d'une collection d'œuvres d'art contemporain, constituée depuis le début des années 80 et aujourd'hui riche de 5 000 œuvres, le Frac Bretagne développe sa mission de sensibilisation à l'art sur tout le territoire régional en favorisant la rencontre, l'échange et le partage.

## VERNISSAGE

Vendredi 07 février 2025 à 18h30 – Ouvert à tous.

FRAC Bretagne Rennes  
© Studio Cécile Decq / ADAGP, Paris.  
Crédit photographique : Jérôme Sevrette







© ROMAN PRETESEILLE

# Bertrand Menguy

sam. 12 avr.

dim. 11 mai.

- Après avoir participé en 1987 à l'exposition inaugurale de La Preb', **Bertrand Menguy** retrouve avec plaisir ce lieu chargé d'histoire et de mémoire. Ses peintures, dessins, livres d'artistes, typographies en caractères bois, gravures et objets en rapport avec son univers quotidien vont s'organiser en fonction des différentes salles. Une vidéo réalisée par le photographe Patrick Merret accompagnera cette installation. Pour « décrypter » ce travail nourri d'une relation forte avec la Baie de Morlaix et son patrimoine, quelques rencontres avec l'artiste seront organisées, ainsi que des visites de son atelier près du port de Morlaix.

## VERNISSAGE

Vendredi 11 avril 2025 à 18h30 – ouvert à tous.

## CAFÉ ARTISTIQUE

Samedi 26 avril 2025 à 17h00 en présence de l'artiste.



PAGE BLANCHE À

# Georges Papazoff

« SERIAL PAINTER! »

sam. 17 mai.

dim. 08 juin

● Le recyclage est au centre du travail de **Georges Papazoff** : toutes ses toiles ont été récupérées chez Emmaüs, chez les Chiffonniers de la Joie, dans les poubelles ou données par des copains, d'où les traces sous-jacentes qui ne sont pas des repentis. Il est selon ses propres termes, un « Serial Painter » qui n'enchaîne pas les séries ou les périodes les unes après les autres, mais les travaille concomitamment, toutes ensemble, avec la même palette. Les toiles qu'il est en train de peindre l'obsèdent et nourrissent ses insomnies chroniques... Seules celles qui sont à peindre lui offrent encore la liberté de leur non-existence.

Appropriez-les-vous qu'il aère un moment son cerveau-atelier!

## VERNISSAGE

Vendredi 16 mai 2025 à 18h30 – ouvert à tous.



**Georges Papazoff**  
« Étreintes - procession »  
(2014)



# Fin d'Année Avec les Arts H2O

sam. 14 juin

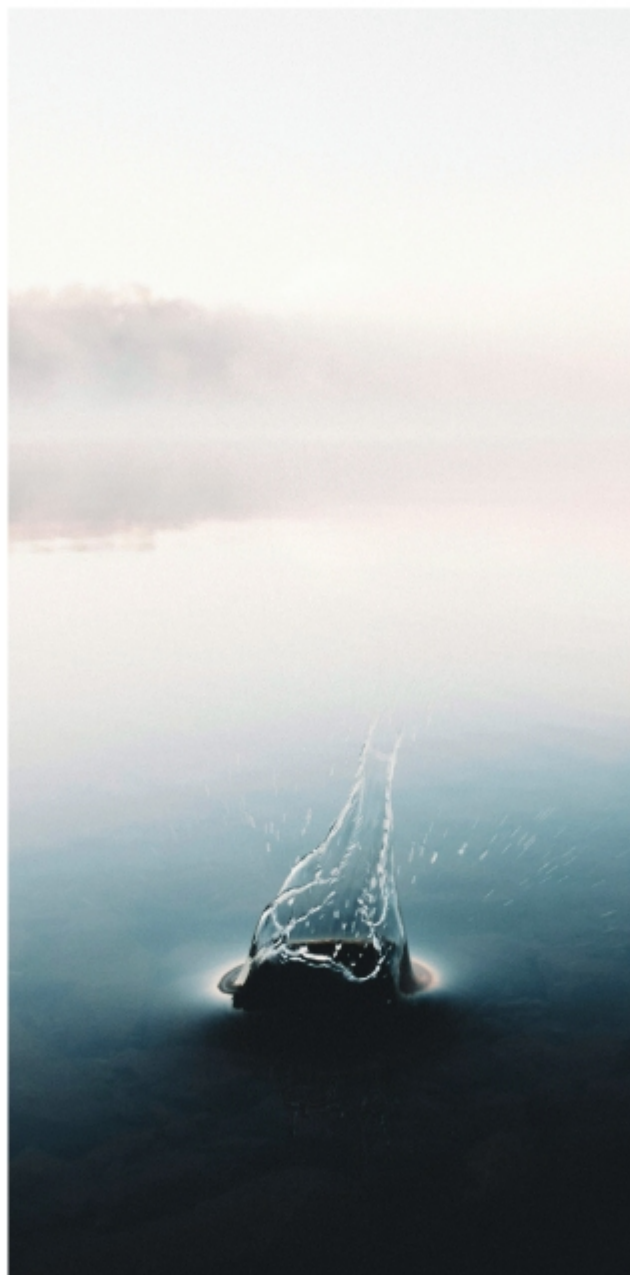
dim. 29 juin

- Venez exposer et présenter au public vos œuvres picturales, vos photographies ou vos sculptures à l'occasion de cette exposition dédiée aux amateurs.

## INSCRIPTIONS

Du 07 avril au 03 mai 2025

Le dossier d'inscription est en téléchargement libre dès le début des inscriptions sur le site [www.saintpoldeleon.fr](http://www.saintpoldeleon.fr)



## VERNISSAGE

Vendredi 13 juin 2025 à 18h30 – ouvert à tous.



# Man & Pia et Michelle Uguen

sam. 05 juil.

dim. 07 sep.

● **Pia Loro** et **Manolo Chrétien** ont ouvert leur atelier-galerie à Santec en 2023. Ils se sont rencontrés en 1987 aux Arts Appliqués Olivier de Serres à Paris. Depuis, ils unissent leurs visions au sein du duo Man & Pia, une collaboration artistique à quatre mains. Fascinés par la nature et ses mouvements aléatoires, leurs œuvres sont créées en deux temps: Manolo peint en lâcher prise au rythme de la musique et Pia revient sur ces peintures abstraites avec son approche figurative.

● Formée auprès de professionnels en Bretagne et à Toulouse, **Michelle Uguen** a suivi les cours de l'atelier Croix Baragnon à Toulouse, lieu de recherche et de créations expérimentales en céramique. Elle utilise principalement la porcelaine pour la pureté et la simplicité de cette matière. Glaneuse du littoral, elle s'inspire des oursins, du corail, des méduses et d'autres fortunes de mer. Elle puise également son inspiration dans le monde végétal et la fragile architecture des feuilles.

● La rencontre des œuvres des trois artistes à La Preb' semble comme une évidence. Des échos naturels se tissent entre les grands formats picturaux et photographiques de Man & Pia et les céramiques de Michelle Uguen. Man & Pia explorent la poésie visuelle des mouvements de la nature et des éléments dans de grandes compositions vibrantes et raffinées, Michelle Uguen réalise des créations élégantes et sensibles. Il s'opère entre leurs œuvres une alchimie poétique, un dialogue qui séduit et fascine, porté par un amour commun de la nature et sa beauté fragile.

## VERNISSAGE

Vendredi 04 juillet 2025 à 18h30 – ouvert à tous.

## CAFÉS ARTISTIQUES

Le samedi 26 juillet en présence des artistes et le samedi 23 août 2025 à 17h00 en présence de Michelle Uguen.



Man & Pia  
Below the  
Cherry Moon



Michelle  
Uguen  
Nemo - 2020



# Histoire & Archéologie

MÉMOIRE DE SAINT-POL-DE-LÉON  
ET DE SA RÉGION.

Association saint-politaine, créée en 1987, ayant pour but de réunir des personnes de la commune et d'ailleurs qui aiment la Bretagne, qui s'intéressent à son histoire, son patrimoine, ses traditions, ses richesses touristiques et artistiques, à ses ressources, sa gastronomie, ses produits du terroir et de la mer.

Forte de l'enthousiasme et de l'amour de ses adhérents pour l'histoire proche ou lointaine de Saint-Pol-de-Léon, de nombreuses expositions, conférences et temps de rencontres sont organisés tout au long de l'année.



**Programme  
des conférences**



SAMEDI 21 ET DIMANCHE 22 SEPTEMBRE 2024	EXPOSITION « SAINT-POL D'HIER ET D'AUJOURD'HUI »	Espace Ty Kastelliz
LUNDI 23 SEPTEMBRE 2024	CONFÉRENCE « L'EVÊQUE ET LES DANSES KOF À KOF (VENTRE À VENTRE) »	Pierrick CHUTO
LUNDI 21 OCTOBRE 2024	CONFÉRENCE « FRANÇOIS MARTIN DE VITRÉ, APOTHECAIRE AVENTURIER »	Michel PIRIOU
LUNDI 25 NOVEMBRE 2024	CONFÉRENCE « VAUBAN EN BRETAGNE »	Jacques LITTOUX
LUNDI 27 JANVIER 2025	CONFÉRENCE « LA PESTE AU MOYEN-ÂGE »	Julien BACHELIER
LUNDI 24 FÉVRIER 2025	CONFÉRENCE « FAIRE DU NEUF AVEC DU VIEUX » Les pierres de la cathédrale romane de Saint-Pol réemployées dans l'édi- fice actuel.	Arnaud YBERT
LUNDI 24 MARS 2025	CONFÉRENCE « ROI NE PUIS, PRINCE NE DAIGNE, ROHAN SUIS »	Alain BOULAIRE
LUNDI 28 AVRIL 2025	CONFÉRENCE « LES ENCLOS PAROISSIAUX: COMMENT LE LIN SE FIT PIERRE »	Hervé QUEMENER et Jean-Yves GUILLAUME
LUNDI 26 MAI 2025	CONFÉRENCE LES BRETONS FACE AUX CORSAIRES BARBARESQUES [XVIÈME - XVIIIÈME SIÈCLES]	Georges PROVOST
LUNDI 16 JUIN 2025	<b>SORTIE CULTURELLE</b>	

Toutes les CONFÉRENCES se dérouleront  
à « L'Espace des minimes » à 14 heures 30.





# Cinéma Le Majestic

UN CINÉMA CENTENAIRE



Construit dans les années 20, le cinéma «Majestic» se cache depuis lors derrière une façade Belle époque et a connu plusieurs vies.

Le Majestic, cinéma municipal de Saint-Pol-de-Léon, actuellement géré par une association de bénévoles cinéphiles, accueillants et dynamiques, propose, avec ses 304 fauteuils et son écran de 60m<sup>2</sup>, des séances quasi quotidiennes toute l'année.

## Cinéma - Le Majestic

Place du Kreisker, 29250 Saint-Pol-de-Léon

Tél. 02 98 19 12 65

majestic.29250@gmail.com

## LES SÉANCES

Les jours et horaires des séances sont modifiés durant les vacances scolaires, se renseigner auprès de l'accueil du Majestic.

- Lundi, mercredi, jeudi, vendredi, samedi à 20h45
- Jeudi à 14h15
- Samedi à 17h45
- Dimanche à 14h45, 17h45 et à 20h45

## TARIF

Séance du jeudi à 14 h 15 (hors vacances scolaires): 4 €

NON ABONNÉ

Normal: 7 €

- de 14 ans: 4,50 €

Réduit: 6 €

ABONNÉ

Normal: 5,50 €

## SUIVRE LES DERNIÈRES ACTUALITÉS

Ne manquez pas les dernières actualités du cinéma sur:

- le site [www.cinema-majestic-29250.com](http://www.cinema-majestic-29250.com)
- la page Facebook Cinéma Majestic
- [https://www.instagram.com/cinema\\_majestic\\_29250/](https://www.instagram.com/cinema_majestic_29250/)

## RÉSERVATIONS

Il est maintenant possible de réserver vos billets de cinéma en toute simplicité avec Ticketingciné le moteur d'achat des salles de cinémas par internet :

- sur le site du cinéma : [www.cinema-majestic-29250.com](http://www.cinema-majestic-29250.com)

-sur le site Allociné : [www.allociné.fr](http://www.allociné.fr)

Après s'être inscrit sur le site Ticketingcine.fr, le paiement se fait par carte bancaire ou, sans frais supplémentaires, au moyen des cartes d'abonnement, des E-CINÉ-CHEQUE et des chèques CCU.

Il suffira de faire contrôler sa preuve d'achat sur papier ou sur le téléphone par la personne qui se tiendra près de l'entrée.

Les réservations peuvent être annulées 1 h avant la séance.



# Contacts

## TST

[billetterie@saintpoldeleon.fr](mailto:billetterie@saintpoldeleon.fr)  
Administration : 02 98 15 85 52  
Technique : 02 98 29 07 85

## LA PRÉB'

[lapreb@saintpoldeleon.fr](mailto:lapreb@saintpoldeleon.fr)  
02 98 15 85 55

## MÉDIATHÈQUE

[mediatheque@saintpoldeleon.fr](mailto:mediatheque@saintpoldeleon.fr)  
02 98 69 14 74



Créations graphiques  
© Studio Potts  
[www.studio-potts.fr](http://www.studio-potts.fr)  
[contact@studio-potts.fr](mailto:contact@studio-potts.fr)

*«Le travail créatif de cette brochure dégage une douceur qui évoque le littoral, ainsi que les acteurs culturels de la ville de Saint-Pol-de-Léon. Je souhaitais que l'on ressente une atmosphère chaleureuse et accueillante, où chaque élément semble être imprégné de l'esprit de la ville.»*

Hélène Potier - Graphiste





Ville de  
SAINT POL DE LÉON



KASTEL PAOL

**Saison Culturelle 2024-2025**

[www.saintpoldeleon.bzh](http://www.saintpoldeleon.bzh)